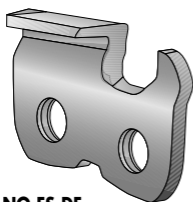





# 54 | MICRO CHISEL® .404"

## MICRO CHISEL®



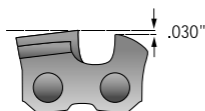
**NO ES DE  
BAJO REPARO**

Perfil anti-reparo 26P, 27P   26, 27, 27A	Vista posterior  	Aplicaciones  
---	---	---

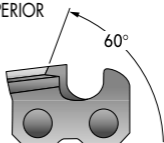
TIPO DE CADENA	GALGA	
26, 26P	.058"	(1.3mm)
27, 27A, 27P	.063"	(1.5mm)

## AFILADO

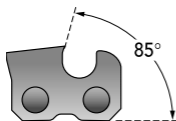
① AJUSTE DEL TALÓN DE PROFUNDIDAD



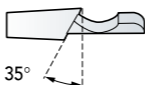
② ÁNGULO DE CORTE DE LA PLACA SUPERIOR



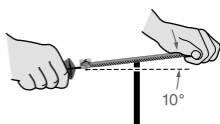
③ ÁNGULO DE LA PLACA LATERAL



④ ÁNGULO DE AFILADO DE LA PLACA SUPERIOR



⑤ ÁNGULO DEL PORTALIMAS

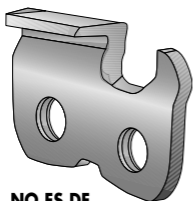


## HERRAMIENTAS PARA EL AFILADO

Referencia	Descripción
70502	Lima redonda 7/32" (5.5mm)
31686	Portalimas Asamblado 7/32" (5.5mm)
22291	Calibrador de Profundidad .030" (0.75mm)
OR534-316	Rueda de afilar 3/16", 5-3/4" Dia.
OR4125-316	Rueda de afilar 3/16", 4-1/8" Dia.

Este tipo de cadena está recomendada para motosierras hasta 4,0 pulgadas cúbicas (65 cc) de desplazamiento y barras hasta 20 pulgadas (50 cm).

## MICRO CHISEL®



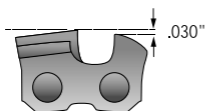
**NO ES DE  
BAJO REPARO**

Vista posterior	Aplicaciones
7	

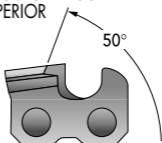
TIPO DE CADENA	GALGA	
27R	.063"	(1.6mm)
27RA (skip)	.063"	(1.6mm)

## AFILADO

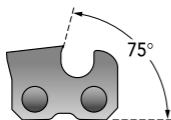
① AJUSTE DEL TALÓN DE PROFUNDIDAD



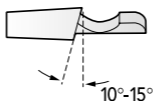
① ÁNGULO DE CORTE DE LA PLACA SUPERIOR



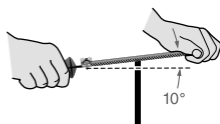
③ ÁNGULO DE LA PLACA LATERAL



④ ÁNGULO DE AFILADO DE LA PLACA SUPERIOR



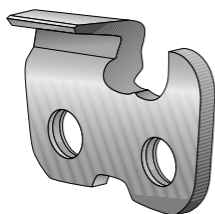
⑤ ÁNGULO DEL PORTALIMAS



## HERRAMIENTAS PARA EL AFILADO

Referencia	Descripción
70502	Lima redonda 7/32" (5.5mm)
22291	Calibrador de Profundidad .030" (0.75mm)
OR534-316	Rueda de afilar 3/16", 5-3/4" Dia.
OR4125-316	Rueda de afilar 3/16", 4-1/8" Dia.

Esta cadena está especialmente diseñada para cortar longitudinalmente, en sentido de la fibra. No usarla en otras aplicaciones.

**CHISEL**

**NO ES DE  
BAJO REPARO**

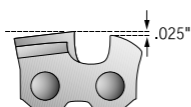
Vista posterior	Aplicaciones

TIPO DE CADENA	GALGA
50L*	.050" (1.3mm)
51L*	.058" (1.5mm)
52L*	.063" (1.6mm)

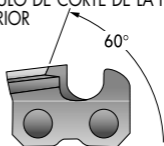
\*Números de parte recientemente retirados.

**AFILADO**

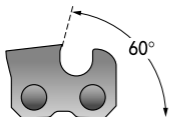
① AJUSTE DEL TALÓN DE PROFUNDIDAD



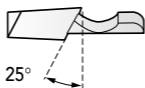
② ÁNGULO DE CORTE DE LA PLACA SUPERIOR



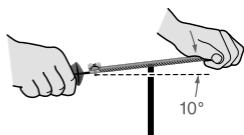
③ ÁNGULO DE LA PLACA LATERAL



④ ÁNGULO DE AFILADO DE LA PLACA SUPERIOR



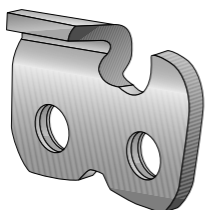
⑤ ÁNGULO DEL PORTALIMAS

**HERRAMIENTAS PARA EL AFILADO**

Referencia	Descripción
70502	Lima redonda 7/32" (5.5mm)
31686	Portalimas Asamblado 7/32" (5.5mm)
22290	Calibrador de Profundidad .025" (0.64mm)
OR534-316	Rueda de afilar 3/16", 5-3/4" Dia.
OR4125-316	Rueda de afilar 3/16", 4-1/8" Dia.

Este tipo de cadena está recomendada para motosierras hasta 4,0 pulgadas cúbicas (65 cc) de desplazamiento y barras hasta 20 pulgadas (50 cm).

## CHIPPER



**NO ES DE  
BAJO REPARO**

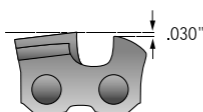
Perfil anti-reparo 	Vista posterior 	Aplicaciones 
------------------------	---------------------	------------------

TIPO DE CADENA	GALGA
58CP*	.058" (1.5mm)
59CP*	.063" (1.6mm)

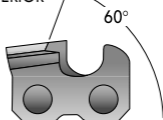
\*Números de parte recientemente retirados.

## AFILADO

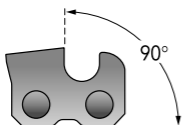
① AJUSTE DEL TALÓN DE PROFUNDIDAD



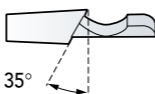
② ÁNGULO DE CORTE DE LA PLACA SUPERIOR



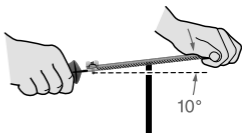
③ ÁNGULO DE LA PLACA LATERAL



④ ÁNGULO DE AFILADO DE LA PLACA SUPERIOR



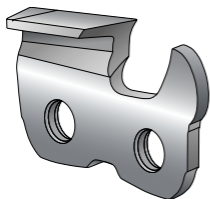
⑤ ÁNGULO DEL PORTALIMAS



## HERRAMIENTAS PARA EL AFILADO

Referencia	Descripción
70502	Lima redonda 7/32" (5.5mm)
31686	Portalimas Asamblado 7/32" (5.5mm)
22291	Calibrador de Profundidad .030 (0.75mm)
OR534-316	Rueda de afilar 3/16", 5-3/4" Dia.
OR4125-316	Rueda de afilar 3/16", 4-1/8" Dia.

Este tipo de cadena está recomendada para motosierras hasta 4,0 pulgadas cúbicas (65 cc) de desplazamiento y barras hasta 20 pulgadas (50 cm).

**CHISEL**

<b>Perfil anti-reparo</b> 	<b>Vista posterior</b> 	<b>Aplicaciones</b> 
-------------------------------	----------------------------	-------------------------

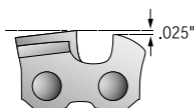
**NO ES DE BAJO REPARO**

<b>TIPO DE CADENA</b>	<b>GALGA</b>
58J, 58L, 58LG*	.058" (1.5mm)
59J, 59L, 58JG*, 58LG*	.063" (1.6mm)

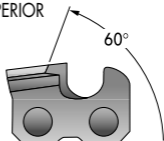
\*Números de parte recientemente retirados.

**AFILADO**

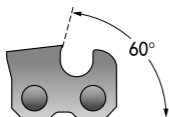
① AJUSTE DEL TALÓN DE PROFUNDIDAD



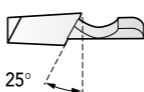
② ÁNGULO DE CORTE DE LA PLACA SUPERIOR



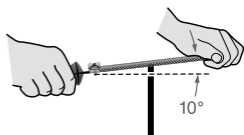
③ ÁNGULO DE LA PLACA LATERAL



④ ÁNGULO DE AFILADO DE LA PLACA SUPERIOR



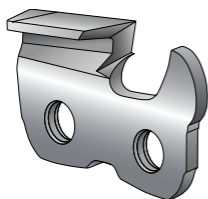
⑤ ÁNGULO DEL PORTALIMAS

**HERRAMIENTAS PARA EL AFILADO**

Referencia	Descripción
70502	Lima redonda 7/32" (5.5mm)
31686	Portalimas Asamblado 7/32" (5.5mm)
31941	Calibrador de Profundidad, J & L .025" (0.64mm)
22290	Calibrador de Profundidad, JG & LG .025" (0.64mm)
OR534-316	Rueda de afilar 3/16", 5-3/4" Dia.
OR4125-316	Rueda de afilar 3/16", 4-1/8" Dia.

Este tipo de cadena está recomendada para motosierras hasta 4,0 pulgadas cúbicas (65 cc) de desplazamiento y barras hasta 20 pulgadas (50 cm).

## CHISEL



Vista posterior	Aplicaciones
<b>7</b>	

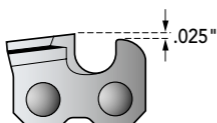
**NO ES DE  
BAJO REPARO**

TIPO DE CADENA	GALGA
50AJ*, 50AL*	.050" (1.3mm)
58CJ, 58CL, 51AJ*, 51AL *	.058" (1.5mm)
59CJ, 59CK, 59CL, 52AJ*, 52AK*, 52AL*	.063" (1.6mm)

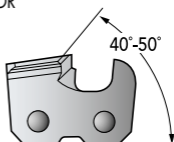
\*Números de parte recientemente retirados.

## AFILADO

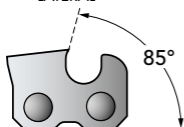
① AJUSTE DEL TALÓN DE PROFUNDIDAD



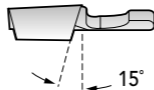
② ÁNGULO DE CORTE DE LA PLACA SUPERIOR



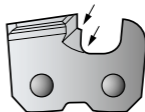
③ ÁNGULO DE LA PLACA LATERAL



④ ÁNGULO DE AFILADO DE LA PLACA SUPERIOR



⑤ AFILADO DE GARGANTA (VEA PÁGINA 61)



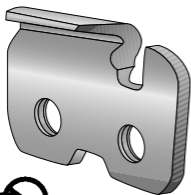
## HERRAMIENTAS PARA EL AFILADO

Referencia	Descripción
22290	Calibrador de Profundidad .025" (0.64mm)
12211	Lima Profunda (Plana)

Este tipo de cadena está recomendada para motosierras hasta 4,0 pulgadas cúbicas (65 cc) de desplazamiento y barras hasta 20 pulgadas (50 cm).

# 60 | CADENA HARVESTER .404"

## CHIPPER



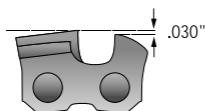
**NO SE USA PARA  
MOTOSIERRAS PORTÁTILES**

Vista posterior	Aplicaciones

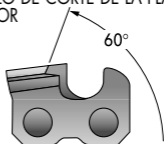
TIPO DE CADENA	GALGA
59AA	.063" (1.3mm)

## AFILADO

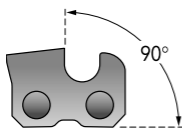
① AJUSTE DEL TALÓN DE PROFUNDIDAD



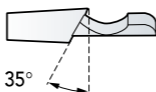
② ÁNGULO DE CORTE DE LA PLACA SUPERIOR



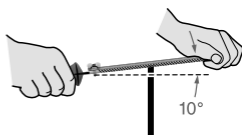
③ ÁNGULO DE LA PLACA LATERAL



④ ÁNGULO DE AFILADO DE LA PLACA SUPERIOR



⑤ ÁNGULO DEL PORTALIMAS



## HERRAMIENTAS PARA EL AFILADO

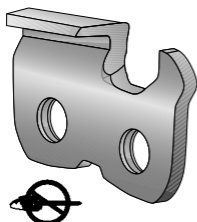
Referencia	Descripción
70502	Lima redonda 7/32" (5.5mm)
31686	Portalimas Asamblado 7/32" (5.5mm)
22291	Calibrador de Profundidad .030" (0.75mm)
OR534-316	Rueda de afilar 3/16", 5-3/4" Dia.
OR4125-316	Rueda de afilar 3/16", 4-1/8" Dia.



### ADVERTENCIA

Para uso unicamente en equipos de cosecha mecanizados.  
No debe usarse en situaciones de uso de motosierras portátiles porque puede resultar en daños físicos severos al operador u observador.

## MICRO CHISEL®



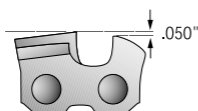
**NO SE USA PARA  
MOTOSIERRAS PORTÁTILES**

Vista posterior	Aplicaciones

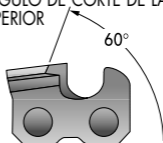
TIPO DE CADENA	GALGA	
16H	.063"	(1.6mm)
18H	.080"	(2.0mm)

## AFILADO

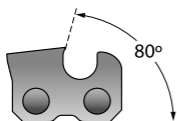
① AJUSTE DEL TALÓN DE PROFUNDIDAD



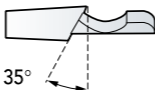
② ÁNGULO DE CORTE DE LA PLACA SUPERIOR



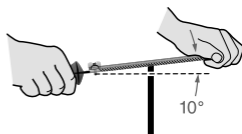
③ ÁNGULO DE LA PLACA LATERAL



④ ÁNGULO DE AFILADO DE LA PLACA SUPERIOR



⑤ ÁNGULO DEL PORTALIMAS



## HERRAMIENTAS PARA EL AFILADO

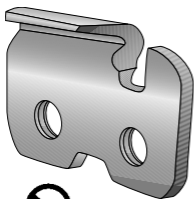
Referencia	Descripción
70502	Lima redonda 7/32" (5.5mm)
31686	Portalimas Asamblado 7/32" (5.5mm)
38850	Calibrador de Profundidad .050" (1.25mm)
OR534-316	Rueda de afilar 3/16", 5-3/4" Dia.
OR4125-316	Rueda de afilar 3/16", 4-1/8" Dia.

### ADVERTENCIA

Para uso únicamente en equipos de cosecha mecanizados.  
No debe usarse en situaciones de uso de motosierras portátiles porque puede resultar en daños físicos severos al operador u observador.

# 62 | CADENA HARVESTER 3/4"

## CHIPPER



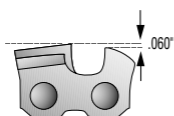
**NO SE USA PARA  
MOTOSIERRAS PORTÁTILES**

Vista posterior	Aplicaciones

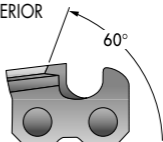
TIPO DE CADENA	GALGA
11BC	.122" (3.1mm)

## AFILADO

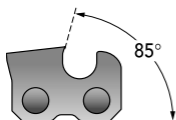
① AJUSTE DEL TALÓN DE PROFUNDIDAD



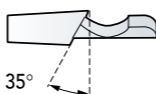
② ÁNGULO DE CORTE DE LA PLACA SUPERIOR



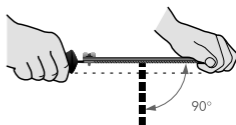
③ ÁNGULO DE LA PLACA LATERAL



④ ÁNGULO DE AFILADO DE LA PLACA SUPERIOR



⑤ ÁNGULO DEL PORTALIMAS



## HERRAMIENTAS PARA EL AFILADO

Referencia	Descripción
90410	Lima redonda 5/16" (7.9mm)
26800	Calibrador de Profundidad .060" (1.5mm)
OR534-516	Rueda de afilar 5/16", 5-3/4" Dia.

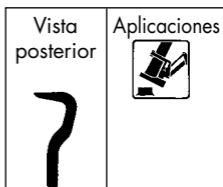
### ADVERTENCIA

Para uso unicamente en equipos de cosecha mecanizados.  
No debe usarse en situaciones de uso de motosierras portátiles porque puede resultar en daños físicos severos al operador u observador.

## SEMI CHISEL



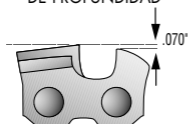
**NO SE USA PARA  
MOTOSIERRAS PORTÁTILES**



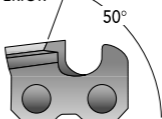
TIPO DE CADENA	GALGA
11H	.122" (3.1mm)

## AFILADO

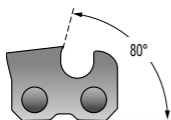
① AJUSTE DEL TALÓN DE PROFUNDIDAD



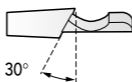
② ÁNGULO DE CORTE DE LA PLACA SUPERIOR



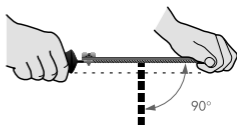
③ ÁNGULO DE LA PLACA LATERAL



④ ÁNGULO DE AFILADO DE LA PLACA SUPERIOR



⑤ ÁNGULO DEL PORTALIMAS



## HERRAMIENTAS PARA EL AFILADO

Referencia	Descripción
90410	Lima redonda 5/16" (7.9mm)
107617	Portalimas Asamblado 5/16" (7,9mm)
107529	Calibrador de Profundidad .070" (1.7mm)
OR534-516	Rueda de afilar 5/16", 5-3/4" Dia.

### ADVERTENCIA

Para uso unicamente en equipos de cosecha mecanizados.  
No debe usarse en situaciones de uso de motosierras portátiles porque puede resultar en daños físicos severos al operador u observador.